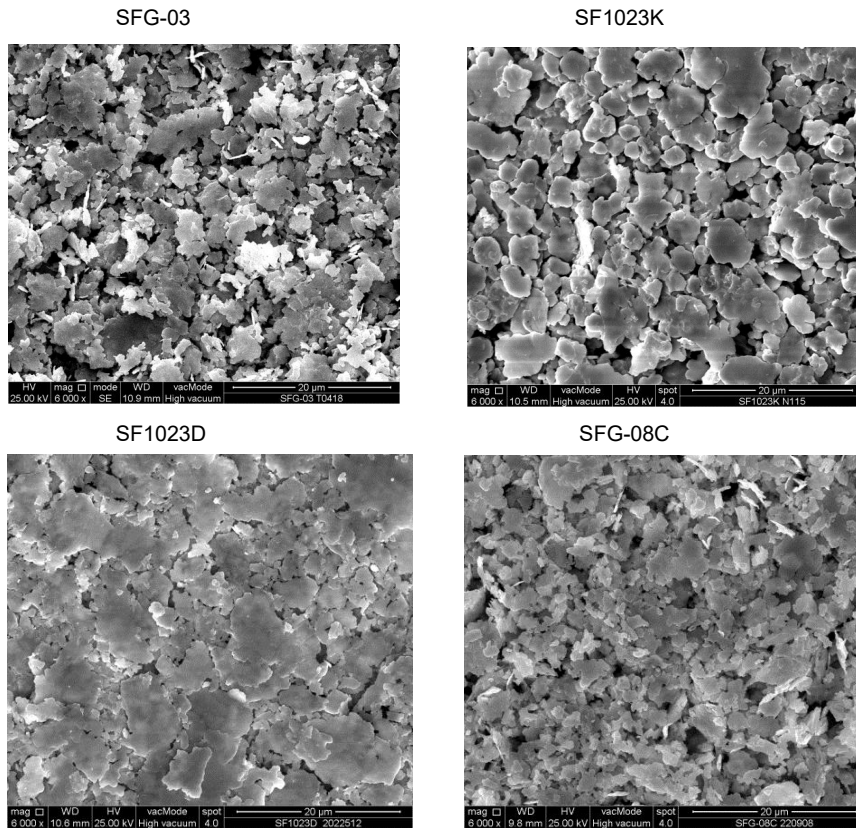


## ■ 片状银粉

### ◆ 特征

- \* 产品为银白色或灰色粉末，适用于电子浆料中的导电相。
- \* 该粉体微观形貌为片状，具有片状化好，分散性好，粒度分布集中，纯度高的特点。
- \* 该粉体制成的电子浆料可在空气气氛下烧结或低温固化，形成的电极导电性好。

### ◆ 产品电镜



### ◆ 物理性能

型号	振实密度 (g/cm <sup>3</sup> )	比表面积 (m <sup>2</sup> /g)	粒度分布(μm)			杂质总量 (ppm)
			D10	D50	D90	
SF1023D	≤2.5	0.8~1.4	≤4.0	≤12.0	≤25.0	<500
SF1023K	2.0~3.6	0.5~0.8	2.0~4.0	5.0~9.0	10~18	<500
SFG-03	1.2~2.2	0.8~1.4	≤5.0	≤10.0	≤20.0	<500
SFG-08C	2.0~2.6	0.9~1.3	≤1.5	≤2.5	≤6.0	<500

### ◆ 产品特点:

- \* 片状化好，分散性好，纯度高。